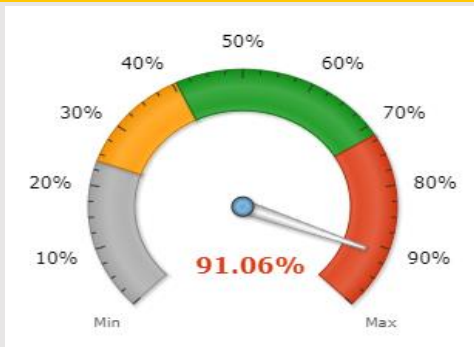
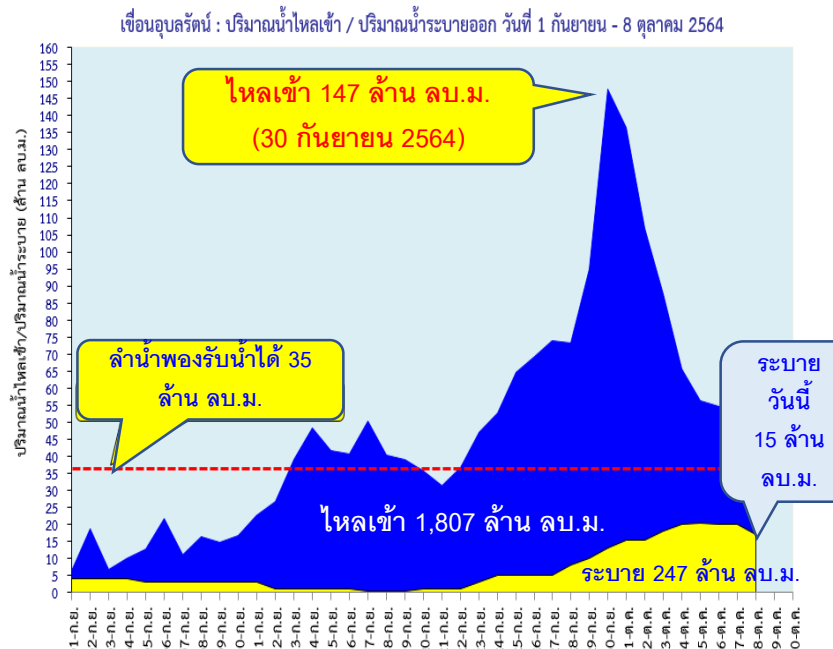
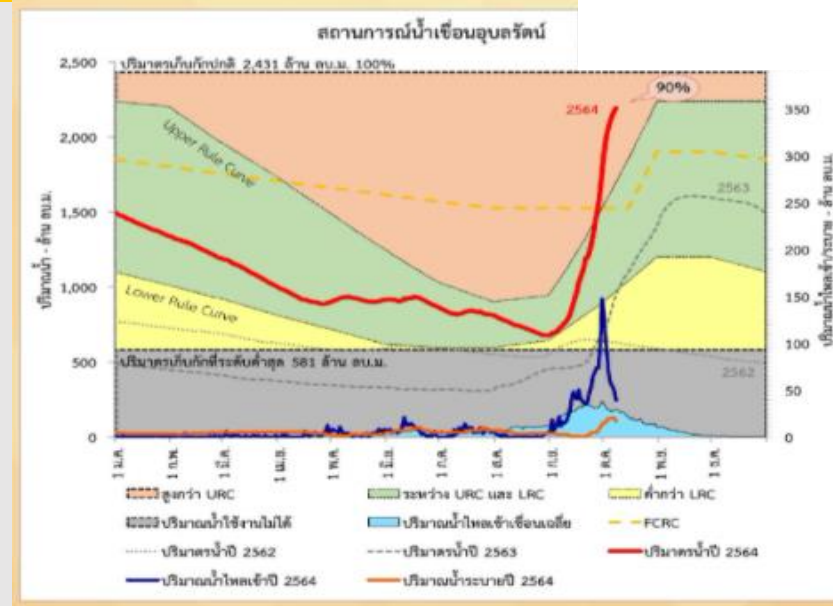


สถานการณ์น้ำเขื่อนอุบลรัตน์ วันที่ 10 ตุลาคม 2564



อนึ่ง จากสถานการณ์น้ำหลากที่เกิดขึ้น เขื่อนอุบลรัตน์ได้ทำหน้าที่เขื่อนอเนกประสงค์ในด้านการช่วยบรรเทาน้ำหลากอย่างเต็มที่ โดยตั้งแต่วันที่ 1 กันยายน - 8 ตุลาคม 2564 เขื่อนอุบลรัตน์หน่วงน้ำหลากไว้ในเขื่อนถึง 1,560 ล้าน ลบ.ม. (คิดเป็น 86%ของปริมาณน้ำไหลเข้า) เพื่อช่วยบรรเทาอุทกภัยด้านท้ายเขื่อน และทยอยระบายออกในปริมาณที่ไม่เกินความจุลำน้ำเพียง 14% เท่านั้น (ปริมาณน้ำไหลเข้า 1,807 ล้าน ลบ.ม. เขื่อนระบายออกเพียง 247 ล้าน ลบ.ม.) ทั้งนี้หากไม่มีเขื่อนอุบลรัตน์หน่วงน้ำหลากไว้แล้ว ลำน้ำพองจะมีน้ำหลากล้นตลิ่งตั้งแต่วันที่ 12 กันยายน จนถึงปัจจุบันนี้

กฟผ. จึงเรียนมาเพื่อโปรดทราบและติดตามสถานการณ์น้ำ ทั้งนี้ ปริมาณน้ำที่ระบายในช่วงนี้ยังคงเป็นปริมาณน้ำไหลอยู่ในลำน้ำพองปกติ (ลำน้ำพองท้ายเขื่อนรับน้ำได้ถึง 35 ล้าน ลบ.ม./วัน) และหากสถานการณ์มีการเปลี่ยนแปลง กฟผ. จะแจ้งให้ทราบในโอกาสต่อไป สามารถติดตามสถานการณ์น้ำเขื่อนอุบลรัตน์ตลอด 24 ชั่วโมง ที่โทร. 043-446392, 061-3968337 และที่เว็บไซต์ <http://nehcc-inter.egat.co.th> หรือ App EGAT water



จากอิทธิพลของพายุและร่องมรสุมช่วงที่ผ่านมา ส่งผลให้มีน้ำไหลเข้าเขื่อนอุบลรัตน์ในปริมาณมาก ซึ่งต้องเฝ้าระวังอิทธิพลของพายุ “ไลออนร็อก” ในวันที่ 10 - 11 ต.ค. ตามด้วย พายุ “คมปาซุ” ในวันที่ 14 - 16 ต.ค. 2564 ระดับน้ำในเขื่อนยังคงสูงขึ้น มีน้ำไหลเข้าสูงสุดถึง 147 ล้าน ลบ.ม.(วันที่ 30 ก.ย. 2564) และเมื่อวานนี้มีน้ำไหลเข้า 34 ล้าน ลบ.ม.// วันนี้ เวลา 08.00 น. ระดับน้ำเท่ากับ 181.43 ม.รทก. สูงกว่าเกณฑ์ควบคุมสูงสุด +1.48 ม. ปริมาตรเก็บกัก 2,214 ล้าน ลบ.ม. (91%ของความจุอ่างฯ, ความจุน้ำเต็มอ่างฯ 2,431 ล้าน ลบ.ม.) ระบายน้ำในเกณฑ์ปกติ 14.32 ล้าน ลบ.ม. (ตามมติที่ประชุม คณะอนุกรรมการทรัพยากรน้ำ จ.ขอนแก่น เมื่อวันที่ 8 ตุลาคม 2564 ทบทวนการระบายน้ำเพื่อช่วยบรรเทาอุทกภัยในพื้นที่ลุ่มน้ำชีตอนล่างตามข้อสั่งการ กอนช. โดยปรับลดการระบายน้ำจาก 20 ล้าน ลบ.ม. ลงเหลือเพียง 15 ล้าน ลบ.ม. ตั้งแต่วันที่ 9 -13 ต.ค. ทั้งนี้เขื่อนอุบลรัตน์ยังมีแนวโน้มสูงที่ปริมาณน้ำจะเต็มความจุหรือมากกว่า 100% หากมีปริมาณน้ำไหลเข้าอ่างฯเพิ่มมากขึ้น จะต้องปรับแผนการระบายน้ำเพื่อความมั่นคงปลอดภัยของตัวเขื่อน) รับน้ำได้อีกเพียง 217 ล้าน ลบ.ม. เท่านั้น คาดว่าปริมาตรน้ำเก็บกักจะเต็ม 100%ของความจุอ่างฯ ภายในอีก 10 วันข้างหน้านี้ ส่วนสภาพน้ำในลำน้ำพองท้ายเขื่อน ณ สถานี E.22B (กรมชลประทาน) บ.ท่าเม่า อ.น้ำพอง จ.ขอนแก่น วันนี้ ลำน้ำพองระดับน้ำต่ำกว่าที่ลุ่มต่ำถึง -2.65 ม. และมีแนวโน้มลดลง